

Bei der energieeffizienten Modernisierung rundum gut beraten, eine Effizienz:Klasse für sich!



Energieeffizienz leicht gemacht

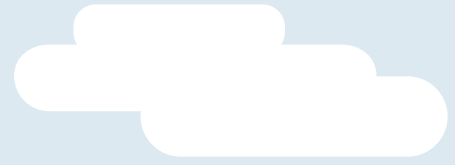
Mit der Effizienz:Klasse haben Sie Zugriff auf ein einzigartiges Netzwerk aus unabhängigen Energieeffizienz-Experten, das Ihnen bei allen Fragen rundum energieeffizientes Bauen und Modernisieren kompetent zur Seite steht.

Versierte Fachleute aus den unterschiedlichsten handwerklichen Bereichen unterstützen Sie dabei, die Energieeffizienz Ihres Gebäudes richtig zu beurteilen und zu optimieren. Sie ermitteln die vorhandenen Möglichkeiten, empfehlen konkrete Maßnahmen und finden die für Sie günstigsten Lösungen. Dabei ist die Beratung immer neutral und gewerkeübergreifend.

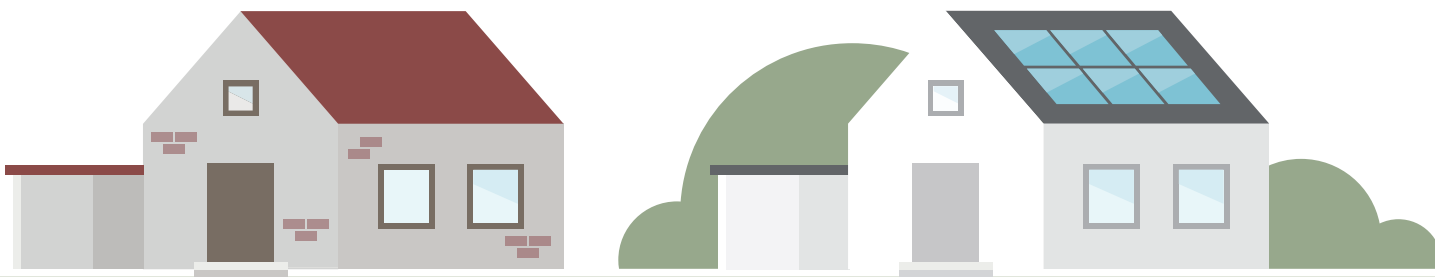
Die Effizienz:Klasse unterstützt Sie von der ersten Einschätzung, über die Beantragung von Fördermitteln, bis hin zur Ausführung und Fertigstellung durch regionale Fachbetriebe. Über die neutrale Vermittlungsplattform finden Sie einfach und schnell die richtigen Handwerker für die Umsetzung. Mit Inanspruchnahme der angebotenen Leistungen gehen Sie keine weitere Verpflichtung ein. Die Entscheidung, welche Maßnahmen Sie durchführen und wen Sie damit beauftragen möchten, liegt immer ausschließlich bei Ihnen.

Nutzen Sie die Effizienz:Klasse, um in Sachen Energieeffizienz jederzeit auf der sicheren Seite zu sein.





Energieeffiziente Modernisierung leicht gemacht: wertschöpfende Potenziale bei der energetischen Sanierung nutzen



Wem der Wertbestand seiner Immobilie am Herzen liegt, der achtet auf die Energieeffizienz seines Wohn- oder Gewerbeigentums. So ist die Energiebilanz eines Gebäudes nicht nur an rechtliche Rahmenbedingungen geknüpft, sondern zeigt Wirkung bei einer zeitgemäßen Gebäude- und Wohnqualität (Raumklima) insgesamt und schlägt auch bei den Nebenkosten zu Buche. Hier lohnt es sich in vielerlei Hinsicht, an den richtigen Stellen zu investieren, um eine Immobilie wertschöpfend zu erhalten. Bei der Frage, welche Aspekte bei einer energetischen Sanierung bzw. Einzelmaßnahmen zur Optimierung in Frage kommen und wie Sie die gewünschten Resultate erzielen, sollten Sie die Kompetenz unabhängiger Energieeffizienz-Experten nutzen.

Unsere **Initial-Beratung** diagnostiziert energetische Schwachstellen und gibt wertvolle Hinweise auf Möglichkeiten einer Optimierung. Mit dem **Modernisierungs-Check** erhalten Sie für Ihre Immobilie einen passgenauen individuellen Maßnahmenfahrplan. Bei der Umsetzung sorgen wir durch unsere **Energetische Fachplanung und Baubegleitung** für das gewünschte Ergebnis. Mit dem **KfW-Antrag mit Baubegleitung** unterstützen wir Sie bei Einzelmaßnahmen (Teil-Optimierung) und sichern Ihnen mögliche Fördergelder für eine energetische Sanierung.



Initial-Beratung

Ihr Start in die Modernisierung
durch energetische Sanierung

Mit einer fundierten Status-Analyse liefert Ihnen unsere unabhängige Beratung die optimale Grundlage für eine effektive Modernisierung. Ein zertifizierter Energieeffizienz-Experte begutachtet mit Ihnen gemeinsam vor Ort den energetischen Zustand Ihrer Immobilie und gibt Ihnen wichtige Entscheidungshilfen für eine bedarfsgerechte energetische Sanierung an die Hand.

Unsere Leistungen für Sie:¹⁾

Mit Ihnen gemeinsam inspizieren wir die zu modernisierende Immobilie. Fachgerecht ermitteln wir dabei den energetischen Ist-Zustand des Objekts. Wir präsentieren Ihnen unsere Befunde zu den Schwachstellen Ihres Objekts, beraten zu Einsparpotenzialen und geben unsere Empfehlungen zu nötigen Optimierungsmaßnahmen hinsichtlich Gebäudehülle und Anlagentechnik im Rahmen einer energetischen Sanierung. Wir informieren Sie ausführlich zu den verfügbaren Fördermaßnahmen.



Ihre Vorteile auf einen Blick:

- Bewertung und Mängelprotokoll als schriftliche Kurz-Dokumentation
- Optimierungsvorschläge mit Priorisierung
- Berücksichtigung der aktuellen Energieeinsparverordnung (EnEV)
- grobe Kostenschätzung
- Informationen zu prinzipiellen Fördermöglichkeiten

Kosten:²⁾

250,- € pro Gebäude



Modernisierungs-Check

Ihr Individueller Modernisierungsfahrplan
zur energetischen Sanierung

60%

BAFA-
gefördert ⁴⁾

Bei unserer erweiterten Effizienzberatung werden Maßnahmen ermittelt, die Ihre Wohn- oder Gewerbeimmobilie energetisch auf den neuesten Stand der Technik bringen. Als Ergebnis unserer Fachberatungen erhalten Sie eine wirtschaftlich maßgeschneiderte Prioritätenliste, die Ihnen eine sinnvolle schrittweise Modernisierung und energetische Sanierung Ihres Objekts ermöglicht.

Unsere Leistungen für Sie:¹⁾

Nach einer fachgerechten Erfassung des energetischen Ist-Zustands Ihrer Immobilie und der verbauten Anlagentechnik nehmen wir für Sie eine Priorisierung der gebotenen Maßnahmen für eine Modernisierung (energetische Sanierung) des Objekts vor. Wir beraten Sie zu allen Fördermitteln und erörtern mit Ihnen das weitere Vorgehen bei der Umsetzung der Maßnahmen für Ihr Gebäude.

Ihre Vorteile auf einen Blick:

- Beratung durch einen qualifizierten Energieeffizienz-Experten (HWK) oder Ingenieur bzw. Architekten
- Entscheidungsgrundlage zur energetischen Gebäudesanierung unter Berücksichtigung von Fördermitteln und persönlichen Rahmenbedingungen
- Modernisierungskonzept einschließlich Wirtschaftlichkeitsrechnung
- Beschreibung aller notwendigen Bau- und Handwerksleistungen, die als Grundlage für das Einholen von Angeboten über unsere neutrale Plattform dient
- Beratungsbericht und detaillierte Erläuterung des Berichts im persönlichen Gespräch

Kosten:¹⁶⁾

1.200,- € pro Gebäude



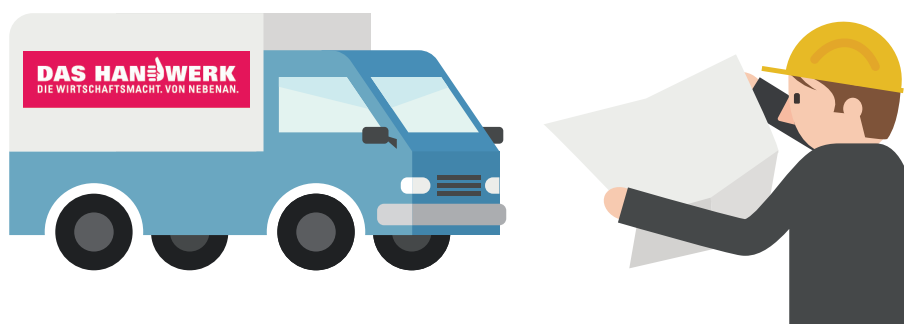


Energetische Fachplanung und Baubegleitung

Ihre ergebnissichere Rundum-Betreuung (KfW-Effizienzhaus)

50%
KfW-
gefördert ⁶⁾

Das umfassende Leistungsangebot garantiert Ihnen Sicherheit bei der Realisierung Ihres „KfW-Effizienzhauses“, das den strengen Voraussetzungen und Maßgaben, die anzulegen sind, auch entspricht. So kommen Sie mit einer adäquaten Fachplanung auch in den Genuss der Fördermittel für Ihr Projekt. Darüber hinaus stellen Sie die Qualität der ausgeführten Arbeiten und damit auch das Erreichen Ihrer Energiesparziele sicher.



Unsere Leistungen für Sie:¹⁾

Im Vorfeld planen wir die notwendigen Maßnahmen zum Erreichen Ihres gewünschten Standards beim KfW-Effizienzhaus. Sie erhalten von uns Unterstützung bei der Ausschreibung der einzelnen Gewerke und bei der Sichtung und Auswertung eingehender Angebote. Wir übernehmen für Sie während und nach der baulichen und technischen Umsetzung die qualitative Kontrolle und eine abschließende Bewertung der Sanierung. Wir finalisieren für Sie sämtliche KfW-Unterlagen.

Ihre Vorteile auf einen Blick:

- Fachplanung gemäß den Vorgaben der KfW bzw. Fachplanung/Qualitätskontrolle vor Ort durch Energieeffizienz-Experten
- besonderes Augenmerk auf Schnittstellen verschiedener Gewerke
- bebilderte Detail-Dokumentation
- Finalisieren der Förderanträge gemeinsam mit Bauherrn und Handwerkern

Kosten:⁵⁾

90,- € pro Std. je nach Aufwand



KfW-Antrag mit Baubegleitung – Einzelmaßnahmen

Ihr einfacher Zugang zu Fördermitteln

50%
KfW-
gefördert ⁶⁾

Wer in den Genuss von Fördergeldern gelangen möchte, der muss erst einmal einige Hürden überwinden und sich im bürokratischen Dschungel zurechtfinden: Informationen über mögliche Bezuschussungen sind hier ebenso einzuholen wie eine generelle Orientierung über die Voraussetzungen, die erfüllt sein müssen, bevor ein Antrag dann auch formal korrekt eingereicht werden kann. Wir stehen Ihnen von A bis Z zur Seite und sichern mit der KfW-Baubegleitung zusätzlich Ihr Sanierungsergebnis ab.

Unsere Leistungen für Sie:¹⁾

Eingehend informieren und beraten wir Sie zu den aktuellen Fördermitteln. Wir sorgen dafür, dass Ihr Modernisierungsprojekt allen KfW-Anforderungen gerecht wird. Wir beraten Sie eingehend bei der korrekten Antragstellung. Wir prüfen für Sie die KfW-konforme Umsetzung aller Sanierungsarbeiten bei einer Ortsbegehung. Darüber hinaus begleiten wir Sie auch bei der Realisierung einer Einzelmaßnahme wie der Wärmedämmung von Wänden, Dachflächen und Geschossdecken, bei der Erneuerung von Fenstern und Außentüren, dem Einbau oder einer Optimierung der Lüftungsanlage sowie bei der Erneuerung Ihrer Heizungsanlage. Mit der KfW-Baubegleitung sind Sie bei Ihrem Vorhaben immer auf der sicheren Seite.

Ihre Vorteile:

- Überblick über Fördermöglichkeiten
- Erfüllung aller KfW-Voraussetzungen
- bewilligungsfähiger Antrag
- KfW-Bestätigung nach der Durchführung
- fachgerechte unabhängige Qualitätskontrolle

Kosten:²⁾

1.000,- € für die Einzelmaßnahme Dach, Fenster oder Wand
300,- € für jede zusätzliche Einzelmaßnahme oder
700,- € für eine Einzelmaßnahme Heizung





KfW-Antrag mit Baubegleitung – Effizienzhaus

Ihr einfacher Zugang zu Fördermitteln

50%
KfW-
gefördert ⁶⁾

Sie planen schon länger einen Neubau, oder Ihr Haus energetisch sanieren zu lassen? Wir beantragen für Sie umfangreiche Fördermittel in Form von Krediten und Zuschüssen. Durch unsere Hilfe nehmen Sie bürokratische Hürden mit Leichtigkeit. Mit einem KfW-Effizienzhaus profitieren Sie von Fördergeldern, sparen Energiekosten ein und erhöhen langfristig Ihren Wohnkomfort.

Unsere Leistungen: ¹⁾

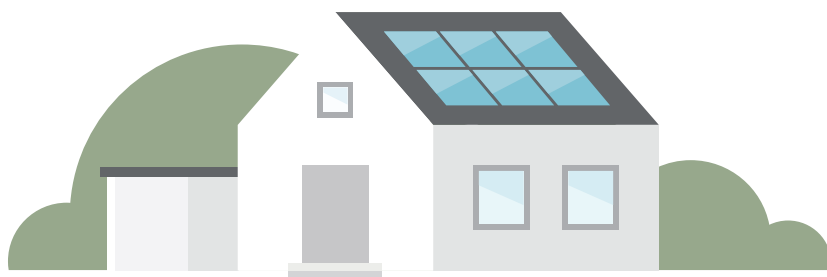
Wir informieren Sie über verfügbare Fördermittel. Wir stellen sicher, dass Sie allen KfW-Anforderungen gerecht werden. Wir begleiten Sie bei der Antragstellung. Wir prüfen die KfW-konforme Umsetzung für Sie vor Ort. Und wir unterstützen Sie bei der Realisierung Ihres KfW-Effizienzhauses mit einer Kombination aus energetischen Maßnahmen: Wärmedämmung von Wänden, Dachflächen und Geschossdecken, Erneuerung von Fenstern und Außentüren, Einbau oder Erneuerung einer Lüftungsanlage sowie Erneuerung Ihrer Heizungsanlage.

Ihre Vorteile:

- Überblick über Fördermöglichkeiten
- Erfüllung aller KfW-Voraussetzungen
- bewilligungsfähiger Antrag
- Begleitung während der gesamten Umsetzung
- KfW-Bestätigung nach der Durchführung
- fachgerechte unabhängige Qualitätskontrolle

Kosten: ¹⁵⁾

3.500,- € je KfW-Effizienzhaus





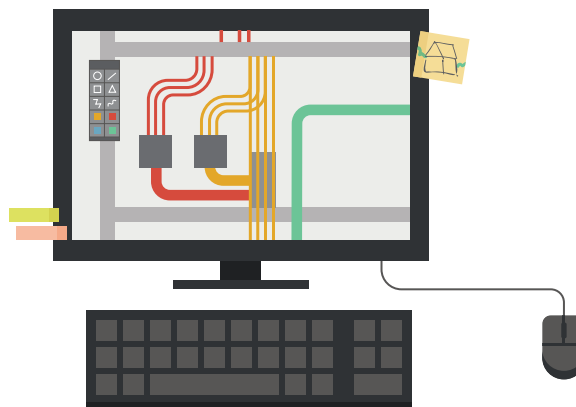
Kontrollierte Wohnraumlüftung – Kostenschätzung

Ihr Kostenplan für ein gesundes Raumklima

Optimale Temperatur und Luftfeuchtigkeit stehen für ein angenehmes und gesundes Raumklima – Aspekte, die als Planziel bei einer energetischen Sanierung von besonderem Gewicht sind. Eine fachgerechte Beratung durch unsere Spezialisten gibt Aufschluss über die technischen Lösungen zur Vermeidung von Lüftungsverlusten und hilft zu erwartende Kosten realistisch einzuschätzen.

Unsere Leistungen für Sie:¹⁾

Wir ermitteln die nötigen Luftwechselraten gemäß DIN 1946-6. Darüber hinaus stellen wir den geplanten Volumenstrom fest und legen die notwendige Nennlüftung für Zu- und Abluft aus. Schließlich dimensionieren wir bedarfsgerecht das nötige Lüftungsgerät. Unsere Kostenabschätzung mit Rücksicht auf die aktuellen Marktpreise gibt Ihnen Orientierung bei der Kalkulation. Außerdem prüfen wir, ob im speziellen Fall eine Maßnahme auch förderfähig ist.⁷⁾



Ihre Vorteile auf einen Blick:

- professionelle Kostenschätzung für Komfort-Wohnraumlüftung für ein gesundes Raumklima inkl. Lieferung, Montage und Inbetriebnahme für ein Einfamilienhaus oder eine Wohnung
- Dokumentation der benötigten Luftmenge pro Raum
- Planbarkeit und Sicherheit bei der Beauftragung von Handwerkern
- verlässliche Aussagen zur Förderfähigkeit

Kosten:⁹⁾

295,- € pro Gebäude



Kontrollierte Wohnraumlüftung – Planung

Ihr Sanierungsplan für ein gesundes Raumklima

50%
KfW-
gefördert ¹⁰⁾

Unsere fachgerechte Planung aller nötigen Maßnahmen bietet zuverlässige Sicherheit bei der Optimierung Ihrer Wohnraumlüftung für ein gesundes Raumklima. Dabei entwickeln wir exakt auf Ihre Bedürfnisse und Raumverhältnisse abgestimmte Vorgaben, die es Ihnen leicht machen, ein kostengünstiges Angebot einzuholen.

Unsere Leistungen für Sie:¹⁾

Wir dimensionieren für Sie die Luftverteilung und -auslässe anhand der tatsächlichen Einbringungssituation gemäß der nach DIN 1946-6 ermittelten Luftwechselraten. Wir ermitteln für Sie den Volumenstrom nach Plan mit Auslegung der Kanalführung und dimensionieren die notwendigen Ein- und Auslassventile für jeden Raum. Wir geben Ihnen den optimalen Standort des Lüftungsgerätes an. Wir unterstützen Sie bei der Beauftragung eines Handwerksbetriebs.⁷⁾

Ihre Vorteile auf einen Blick:

- Machbarkeitsprüfung vor Ort
- professionelle Dimensionierung und Planung einer Komfort-Wohnraumbelüftung
- Auslegung der notwendigen Nennlüftung und Dimensionierung des Lüftungsgerätes
- Montagepläne mit Angaben zu Durchbrüchen, Luftauslässen und Kanalführung
- Material-Stückliste als Bestellvorschlag

Kosten:²⁾

1.555,- € pro Gebäude





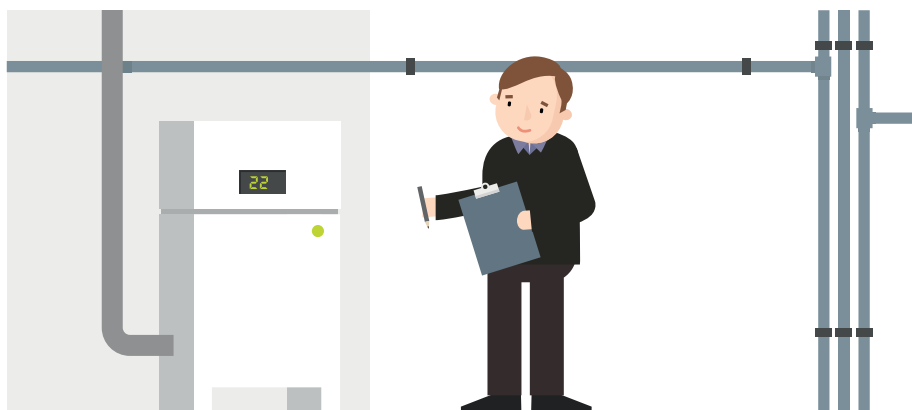
Datenaufnahme vor Ort

Ihre universelle Angebotsgrundlage

Mit unseren Analysen schaffen wir für Sie eine verlässliche Basis, auf der Sie Vergleichsangebote zur Modernisierung von Gebäuden einholen können (Ausschreibung). Auf Grundlage unserer einmaligen Erfassung der technischen Voraussetzungen in Ihrem bestehenden Wohngebäude können Handwerker ihre Angebote direkt erstellen, ohne dass zusätzliche Ortstermine nötig werden.

Unsere Leistungen für Sie:¹⁾

Wir überprüfen die Planunterlagen Ihres Wohnobjekts auf Aussagekraft und ergänzen relevante Daten zur Gebäudehülle. Wir erfassen die bestehende Wärmeerzeugung, Wärmeverteilung und Wärmeübergabe Ihrer Heizungsanlage. Entsprechend der Gebäudetypologie ermitteln wir für Sie den Wärmebedarf. Wir dokumentieren technische Details und unterstreichen die Aussagekraft unseres Kurzberichts mit Bildmaterial.



Ihre Vorteile auf einen Blick:

- Grundlage für Angebotserstellung ohne zusätzliche Ortsbegehungen
- Absicherung technischer Mindestanforderungen
- Gewährleistung der Umsetzung Ihrer individuellen Vorstellung
- Vergleichbarkeit angeforderter Angebote

Kosten: ¹⁴⁾

150,- € pro Heizungsanlage

250,- € komplettes Gebäude



Hydraulischer Abgleich für Wohngebäude im Bestand

Ihr Justierungsplan mit Einsparpotenzial –
energieeffiziente Heizung

50%
KfW-
gefördert ¹⁰⁾

Eine energieeffiziente Heizung spart nicht nur Kosten, sondern wertet Ihre Immobilie entscheidend auf und macht sie zukunftsfähig. Unsere Berechnung des hydraulischen Abgleichs liefert Ihnen in diesem Zusammenhang belastbare Eckdaten, die für eine Optimierung Ihrer Heizungsanlage herangezogen werden können. Außerdem dienen unsere Erhebungen als eine wichtige Voraussetzung für solche Maßnahmen wie Heizungstausch, Wärmedämmung und Fensteraustausch sowie für die Beantragung von KfW-Fördermitteln.

Unsere Leistungen für Sie:¹⁾

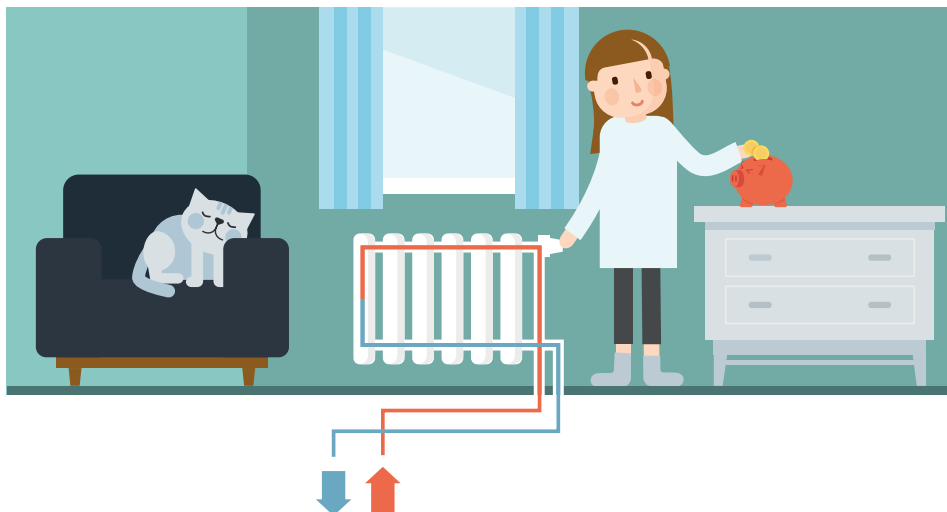
Zur Durchführung eines hydraulischen Abgleichs berechnen wir für Sie die exakten Werte und überprüfen die vorhandenen Planunterlagen. In diesem Zusammenhang erfassen wir für Sie die beheizten Raumflächen mit Nutzung, die Heizflächen und Thermostatventile, die vorhandenen Armaturen zur Durchflussmengenregelung, sowie die Heizkreise samt Pumpen. Mit unseren Beratungen und Fachleistungen kommen Sie zuverlässig zu einer energieeffizienten Heizung, die Ihren Zielvorstellungen entspricht.

Ihre Vorteile auf einen Blick:

- Ermittlung des Wärmebedarfs gemäß Gebäudetypologie
- Optimierung der Einstellwerte für Thermostatventile
- Optimierung der Vorlauftemperatur
- Empfehlungen zur Heizungsmodernisierung
- Überblick über prinzipielle Fördermöglichkeiten

Kosten:¹¹⁾

995,- € pro Gebäude





Thermografie-Aufnahme

Ihre Wärme-Schwachstellenanalyse

Für energie- und kostenbewusste Eigentümer von Immobilien liefert das moderne Messverfahren der Thermografie wertvolle Erkenntnisse über mögliche Wärmelecks in der Gebäudehülle. Hier gilt es die Schwachstellen genau zu lokalisieren, Sanierungskonzepte zu entwickeln und Einsparpotenziale bei Modernisierungsmaßnahmen zu nutzen. Aber auch die Qualität bereits ausgeführter Arbeiten lässt sich mittels Thermografie auf diese Weise nachvollziehbar kontrollieren.

Unsere Leistungen für Sie:¹⁾

Wir ermitteln für Sie Wärmebrücken im sichtbaren Bereich der Gebäudehülle. Wir zeigen und erläutern Ihnen im Rahmen unserer Bauthermografie Schwachstellen und zeigen mögliche Ursachen auf. Ausführlich informieren wir Sie über bedarfsgerechte Möglichkeiten zu einer energetischen Optimierung und helfen Ihnen, Transmissionswärmeverluste zu verringern. Geplante Baumaßnahmen kontrollieren wir auf ordnungsgemäße und zielführende Ausführung.

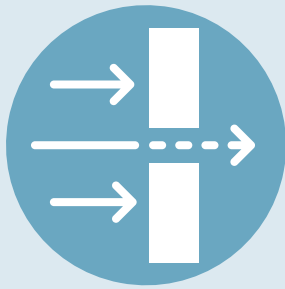


Ihre Vorteile auf einen Blick:

- fachgerecht kommentierte Thermografie-Bilder
- Dokumentation und Erläuterung von Wärmebrücken und energetischen Schwachstellen der Gebäudehülle
- Informationen zu Möglichkeiten der Ertüchtigung der Gebäudehülle (Dämmung, Fenster, konstruktive Maßnahmen u.ä.)

Kosten:⁵⁾

195,- € für 8 Thermografie-Bilder



Luftdichtheitsmessung nach DIN EN 13829 (Blower-Door-Test)

Ihre energetische Ergebniskontrolle

Eine Luftdichtheitsmessung gehört zu den bewährten Methoden zur Kontrolle von bereits durchgeführten Maßnahmen zur Optimierung der Energieeffizienz von Gebäuden. Mit dem Verfahren können undichte Stellen an der Gebäudehülle zuverlässig geortet werden. Die Messungen geben Aufschluss über die Qualität des handwerklichen Ergebnisses im Rahmen einer energetischen Sanierung. In einigen Fällen ist eine solche Messung auch Voraussetzung für die Bewilligung von Fördermitteln.

Unsere Leistungen für Sie:¹⁾

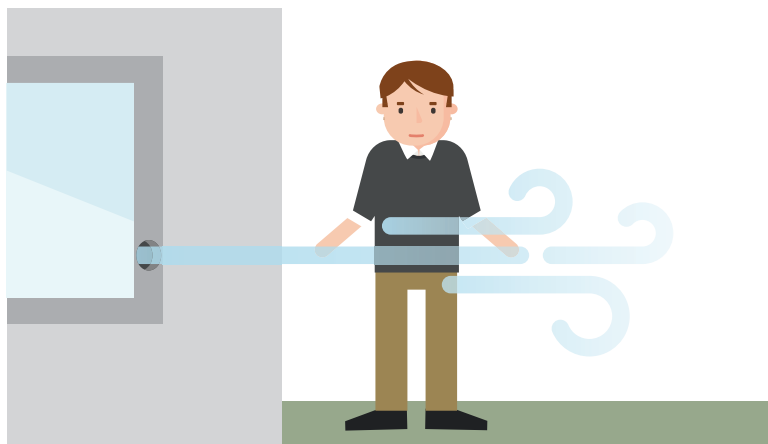
Mit dem Verfahren der Luftdichtheitsmessung ermitteln wir zuverlässig alle Leckagen und deren Luftstrom. In diesem Zusammenhang bestimmen wir die Lage und Stärke von Undichtigkeiten sowie die Luftwechselrate. Zu diesem Zweck bauen wir im Objekt unsere Messeinrichtung auf und machen einen Kontrollgang bei Unterdruckbetrieb. Die Messergebnisse werten wir für Sie aus und markieren die Leckagen. Auf Wunsch bereiten wir schon im Vorfeld das Gebäude zur Messung vor.

Ihre Vorteile auf einen Blick:

- Ermittlung der tatsächlichen Luftwechselrate (n50-Wert)
- Vermeidung von Bauschäden
- Lokalisierung und Dokumentation von Fehlstellungen der Gebäudehülle
- Verbesserung der EnEV-Vorgaben im Energiebedarfsausweis
- Hilfestellung bei der Einhaltung der „anerkannten Regeln der Technik“
- Vermeidung von Wärmeverlusten
- Prüfbericht mit Leckage-Protokoll und fotografischer Dokumentation

Kosten:¹²⁾

495,- € pro Gebäude





Schimmel-Beratung

Ihr Aktionsplan für ein gesundes Raumklima

Wird ein Schimmelbefall festgestellt, sollte mit der Schadensregulierung nicht gezögert werden: geht es hier zunächst um gravierende Gefährdungen für die Gesundheit der Hausbewohner, muss auf lange Sicht auch mit Schäden an der Bausubstanz gerechnet werden. Bei einer Schimmel-Beratung durch unsere Energieeffizienz-Experten können wir ein Schimmelvorkommen nicht nur sehr genau klassifizieren, wir bieten auch Lösungsstrategien zur Behebung des Schadens (feuchtes Mauerwerk, lecke Leitungen, schlechte Lüftung etc.).

Unsere Leistungen für Sie:¹⁾

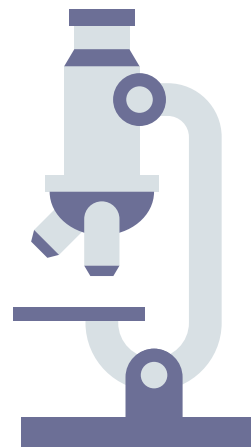
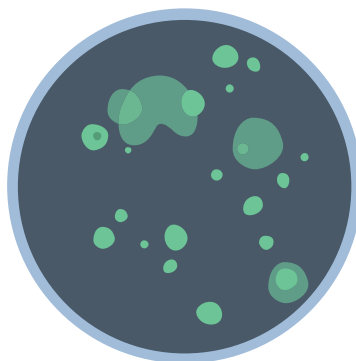
Bei einer Schimmel-Beratung schätzen wir zunächst die gesundheitlichen und wirtschaftlichen Risiken für Sie ein. Mit modernster Technik ermitteln wir für Sie die Ursachen und helfen Ihnen dabei, die geeigneten Handwerker zur Mängelbehebung zu finden. Wir sorgen für Rechtssicherheit zwischen Mietern und Vermietern. Wir führen für Sie (optional) laborgestützte Untersuchungen durch.

Ihre Vorteile auf einen Blick:

- mehrseitiger Bericht mit bebildeter Dokumentation
- Empfehlungen bei akutem Handlungsbedarf
- Lüftungs- und Heizempfehlungen zur Vorbeugung
- Beratung über kurz- und mittelfristige Maßnahmen inkl. Kostenschätzung

Kosten:⁵⁾

249,- € inkl. Thermo-Hygrometer



Notizen:

Notizen:

Fußnoten:

- 1) Die Beratung erfolgt durch von uns ausgewählte, unabhängige Fachpartner wie Architekten, Ingenieure oder Energieeffizienz-Experten
- 2) inkl. USt.; Preisstand 01/2018; je Ein- bzw. Zweifamilienhaus oder Eigentumswohnung
- 3) nach Bereitstellung von aussagekräftigen Planunterlagen unter Angabe aller für den Energiebedarf relevanten Daten wie Anlagentechnik und Nutzungsbedingungen bzw. -verhalten
- 4) Förderung über das Bundesamt für Ausfuhrkontrolle (BAFA) für Vor-Ort-Beratung bis max. 800,- € bei Ein- bzw. Zweifamilienhaus bzw. bis max. 1.100,- € bei Gebäuden mit mind. drei Wohneinheiten
- 5) inkl. USt.; Preisstand 01/2018
- 6) Förderung über die Kreditanstalt für Wiederaufbau (KfW) bei Umsetzung mit einer max. Fördersumme von 8.000,- €
- 7) nach Vorlage aussagekräftiger Planunterlagen
- 8) inkl. USt.; Preisstand 01/2018; je Nicht-Wohngebäude unter 500m² Nutzfläche. Gebäude mit größeren Nutzflächen werden nach Aufwand zum Nachweis angeboten
- 9) inkl. USt.; Preisstand 01/2018; je Einfamilienhaus mit max. 200m² und einem Brandabschnitt
- 10) in Kombination mit einer Umsetzungsmaßnahme
- 11) inkl. USt.; Preisstand 01/2018; je Ein- bzw. Zweifamilienhaus mit Zweirohrheizung und max. 10 Heizkörpern
- 12) inkl. USt.; Preisstand 01/2018; je Einfamilienhaus mit max. 200m² und einem Brandabschnitt; zzgl. Vorbereitung der Messeinrichtung nach Aufwand
- 13) inkl. USt.; Preisstand 01/2018; je Gebäude mit max. 4 Wohneinheiten inkl. Ortstermin
- 14) inkl. USt.; Preisstand 01/2018; je Ein- bzw. Zweifamilienhaus; Kosten anrechenbar bei Beauftragung des Produkts „Hydraulischer Abgleich für Wohngebäude im Bestand“
- 15) inkl. USt.; Preisstand 01/2018; je Ein- bzw. Zweifamilienhaus oder Eigentumswohnung mit bis zu 5 Gewerken (Heizung, Kellerdecke, Dach, Wand und Fenster) und 3 Vor-Ort-Terminen pro Gewerk
- 16) inkl. USt.; Preisstand 01/2018; je Ein- bzw. Zweifamilienhaus oder Eigentumswohnung je nach Bereitstellung von aussagekräftigen Planunterlagen unter Angabe aller für den Energiebedarf relevanten Daten wie Anlagentechnik und Nutzungsbedingungen bzw. -verhalten



Effizienz:Klasse

Beratung. Planung. Umsetzung.

Effizienz:Klasse GmbH

Hindenburgstraße 1, 64295 Darmstadt

Telefon 06151 36036-0

Telefax 06151 36036-49

www.effizienz-klasse.de

info@effizienz-klasse.de

Sitz der Gesellschaft: Darmstadt

Reg.-Gericht: Amtsgericht Darmstadt HRB 93270

USt.-IdNr. / St.-Nr.: DE DE295314728 / 007 232 02910

Geschäftsführung Norbert Stang, Ludwig Jung

Ihre Ansprechpartner



Norbert Stang, Caroline Will



Effizienz:Klasse GmbH

Hindenburgstraße 1
64295 Darmstadt

Telefon 06151 36036-0
Telefax 06151 36036-49
www.effizienz-klasse.de
info@effizienz-klasse.de

Öffnungszeiten:
Mo – Fr: 9.00 – 17.00 Uhr
und nach Vereinbarung

geprüft durch:



empfohlen von:



DAS HANDBWERK
DIE WIRTSCHAFTSMACHT. VON NEBENAN.